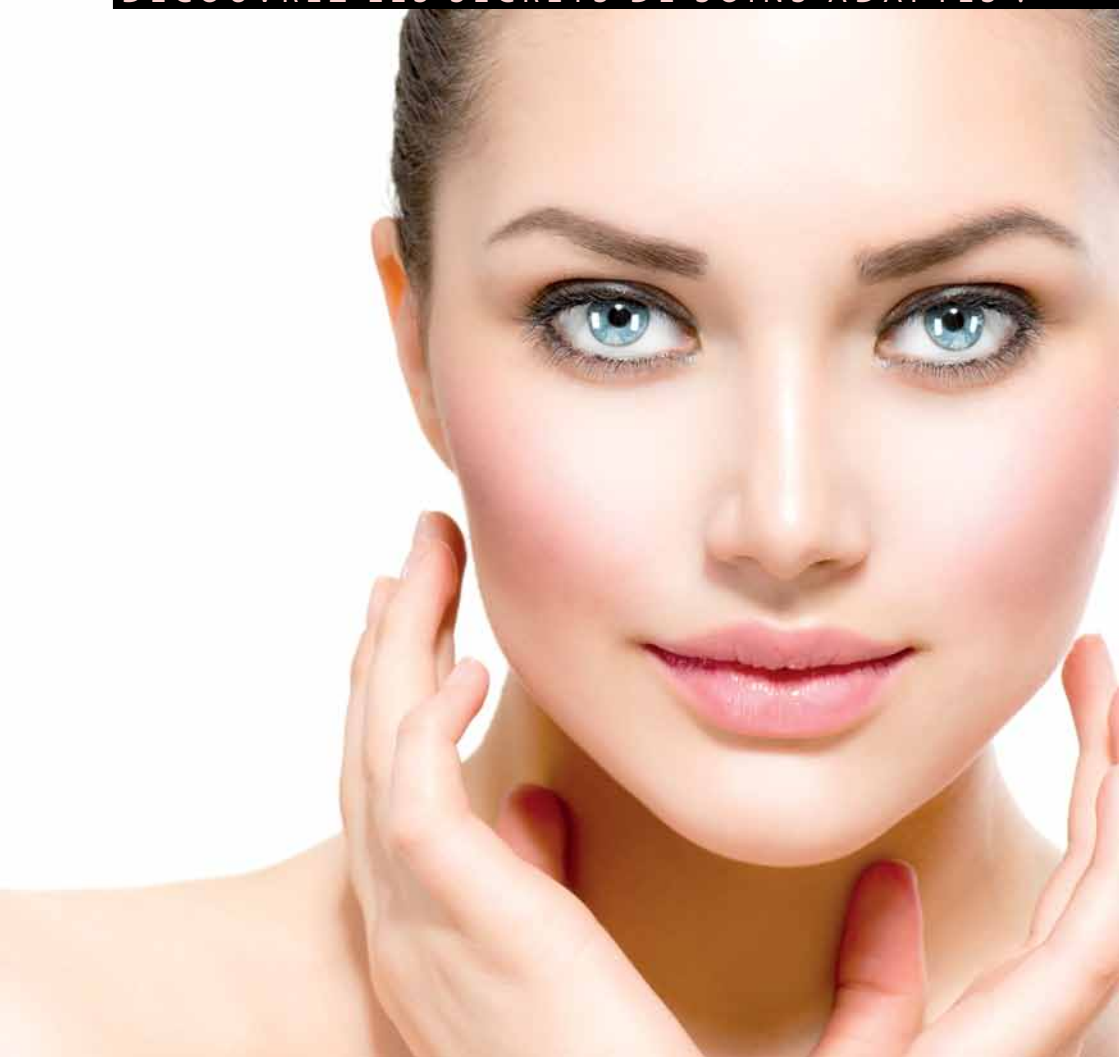


DÉCOUVREZ LES  
BESOINS DE VOTRE

P E A U

DÉCOUVREZ LES SECRETS DE SOINS ADAPTÉS !



# COMMENT CHOISIR UNE CRÈME ADAPTÉE ?

Prenez toujours en compte votre type de peau, ses besoins ainsi que votre âge.

## PROBLÈME

- **Votre peau est sèche :**  
elle est mate, fine, rugueuse, elle manque d'élasticité, vieillit vite et réagit mal aux facteurs extérieurs.
- **Votre peau est déshydratée :**  
elle tire, picote, pèle, manque d'élasticité, elle est rugueuse et sèche.

## SOLUTION :

### Crème hydratante $\beta$ -Glucan Active FM | PG05

Hydrate en profondeur la peau, qui chaque jour retrouve sa vitalité et un aspect sain. Le bêta-glucane d'avoine, l'acide hyaluronique, le lactate de sodium et la glycérine préviennent son dessèchement alors que les esters d'acides gras supérieurs reconstruisent la couche lipidique de l'épiderme.

- **Indications :** Pour tous les types de peau et tout particulièrement pour les peaux déshydratées et sèches.
- **Utilisation :** Matin et soir sur la peau du visage soigneusement nettoyée.

## SAVEZ-VOUS QUE ...

Il ne faut pas confondre peau sèche et peau déshydratée. La peau sèche se caractérise par une petite quantité de lipides (graisses) et la peau déshydratée - par des problèmes d'hydratation de l'épiderme. De plus, la peau déshydratée peut être en même temps mixte ou sèche.

L'air trop sec (chauffage, climatisation, soleil) contribue aux fortes pertes d'eau par l'épiderme et accélère le vieillissement cutané. Buvez donc beaucoup d'eau et hydratez la peau de l'extérieur, en utilisant les crèmes adaptées.



## PROBLÈME

- **Votre peau manque d'élasticité et d'hydratation ou bien vous avez la peau mixte**, c'est à dire fine et qui tiraille. Elle est grasse et brillante dans la zone "T" (front, nez, menton).

## SOLUTION :

### Crème semi-riche $\beta$ -Glucan Active FM | PG06

Contient des ingrédients nutritifs, régénérants et délicatement hydratants. Le bêta-glucane et les esters d'acides gras supérieurs aident à maintenir le niveau idéal d'hydratation de l'épiderme, l'huile de coco et le beurre de karité redonnent à la peau fermeté et apaisent les irritations.

- **Indications :** Pour tous les types de peau - surtout indiquée pour les peaux sèches et mixtes ainsi que pour la peau grasse en hiver.
- **Utilisation :** Utiliser au quotidien, matin et soir y compris pour les peaux sèches ou mixtes. En hiver elle protégera les peaux grasses qui présentent beaucoup d'imperfections et qui nécessitent l'apaisement. Le matin utilisez la crème semi-riche pour ce type de peau.

## SAVEZ-VOUS QUE ...

L'opinion selon laquelle les crèmes trop riches en composants actifs rendent la peau paresseuse est un mythe. Votre peau saura puiser de la crème les substances dont elle a le plus besoin.



## UNE SOLUTION CONTRE LES MATINS DIFFICILES

### ● Vous avez mal dormi ?

Une crème spécifique pour le visage et pour les yeux diminuera les signes de fatigue. Les poches sous les yeux peuvent être couvertes à l'aide du correcteur réflecteur de lumière de FM GROUP MAKE UP.

### ● N'oubliez pas la crème contour des yeux.

Appliquez d'abord la crème pour les yeux puis ensuite seulement une crème de jour adaptée. En posant la crème, éveillez délicatement la microcirculation en tapotant avec le bout des doigts. La peau sera mieux approvisionnée en sang et mieux oxygénée. Pour bien diminuer les poches sous les yeux - faites pénétrer la crème en tapotant légèrement, en allant des coins extérieurs des yeux vers les coins intérieurs. Pour prévenir les rides et rajeunir la peau - massez délicatement avec le bout des doigts en direction des coins intérieurs des yeux.

## COMMENT UTILISER LA CRÈME DE JOUR

En appliquant la crème de jour, commencez par le cou et massez en vous dirigeant vers le haut - vers le menton. La peau du cou restera plus longtemps ferme et douce. Faites de même en étalant la crème sur le visage : dirigez les mouvements vers les tempes et non vers le menton.



Avant le maquillage et la pose du fond de teint ou du fluide, attendez quelques minutes que la crème soit absorbée par la peau. Vous allongerez ainsi la tenue de votre maquillage.

## QUE PEUT-ON EXIGER D'UNE CRÈME DE JOUR ?

La crème de jour doit avant tout hydrater la peau et la protéger de l'action nocive des facteurs extérieurs pour prévenir le vieillissement cutané.

### PROBLÈME

- **Votre peau est sèche et irritée.**

Elle réagit par des rougeurs, elle picote et devient rugueuse en raison de l'action nocive des facteurs extérieurs tels que le soleil, le froid, la climatisation.

### SOLUTION :

## Crème riche $\beta$ -Glucan Active FM | PG07

À l'huile d'argan qui régénère la couche lipidique de l'épiderme et au bêta-glucane qui hydrate intensément la peau. L'hydrolat d'hamamélis atténue les rougeurs et régule la sécrétion de sébum tandis que l'huile d'avocat protège activement l'épiderme.

- **Indications :** pour tous les types de peau surtout déshydratées et sensibles à l'action des facteurs extérieurs.
- **Utilisation :** matin et soir y compris dans le cas d'une peau desséchée. Pour les peaux fragilisées par l'action des facteurs extérieurs - appliquer chaque jour au coucher.

## SAVEZ-VOUS QUE ...

Les effets de l'utilisation de la crème sont visibles le plus souvent après 4-6 semaines.



## PROBLÈME

- Vous avez des problèmes d'acné, la peau terne, grise et fatiguée avec des imperfections ou les vaisseaux éclatés.

Vous avez la peau grasse : brillante avec les pores dilatés, des points noirs et des boutons visibles.

## SOLUTION :

### Sérum visage $\beta$ -Glucan Active FM | PG08

Les composants actifs du sérum agissent contre les changements cutanés, apaisent les rougeurs et renforcent les processus du renouvellement cellulaire, en hydratant intensivement et en protégeant de l'action nocive des facteurs extérieurs. L'argent colloïdal possède une action antibactérienne et apaisante, les esters d'acides gras supérieurs améliorent l'état de l'épiderme, le rendent ferme et régulent la sécrétion de sébum.

- **Indications :** le sérum est conseillé pour tous les types de peau, particulièrement celles avec des marques de couperose, des problèmes d'acné, grasse, fragile, fatiguée et déshydratée.
- **Utilisation :** Utiliser la nuit dans le cas des peaux grasses, mixtes, acnéiques mais en appliquant le matin la crème hydratante  $\beta$ -Glucan Active. Dans le cas des peaux sèches, fragiles, aux vaisseaux dilatés utiliser régulièrement le jour et la nuit. Le sérum peut être aussi appliqué aux endroits sélectionnés du visage ou du corps ayant besoin de soins spécifiques.

## SAVEZ-VOUS QUE ...

L'utilisation des cosmétiques d'une seule ligne est la plus conseillée car les produits peuvent se compléter et leur action est optimale.

Lors du repos nocturne, la peau se régénère et en même temps elle absorbe plus intensément les ingrédients nutritifs, contenus dans la crème. Profitez-en pour choisir une crème aux composants plus riches que la crème de jour !

## PRÉPAREZ VOTRE PEAU AU SOMMEIL OU L'ART DE POSER LA CRÈME DE NUIT

### 1. Nettoyez soigneusement le visage

Le démaquillage est essentiel ! Seule une peau nettoyée absorbe tous les ingrédients nutritifs contenus dans la crème. Tonifiez le visage et appliquez la crème même si vous ne vous maquillez pas au quotidien. Chaque jour la poussière et les impuretés se déposent sur le visage.

### 2. Dirigez-vous vers le haut

Nettoyez les impuretés en commençant par le décolleté, dirigez vous vers le menton, en faisant glisser vos mains vers le haut. Faites des mouvements similaires en vous démaquillant : du menton vers les tempes.

### 3. Facilitez-vous le démaquillage des yeux

Pour enlever le maquillage des yeux en douceur et en sécurité, appliquez un court instant un disque imbibé de lotion micellaire FM GROUP MAKE UP. Vous enlèverez ainsi plus facilement les résidus de cosmétiques.

### 4. Le temps de la crème

Commencez par appliquer la crème contour des yeux et ensuite seulement la crème de nuit sur le visage. Mettez un peu de crème sur vos mains et appliquez-la d'abord sur les joues, puis sur le front et enfin sur le menton. N'oubliez pas le cou. Tapotez délicatement et étalez la crème par des mouvements légers mais ne frottez pas, pour ne pas accélérer la formation des rides. Vous pouvez associer un délicat massage du visage à la pose de votre crème de nuit.





## VOUS AVEZ PLUS DE **40 ANS**

### PROBLÈME

- La peau de votre visage est fine, relâchée, elle a perdu de l'éclat et de la fermeté et le contour du visage nécessite un remodelage.

Les décolorations et les rides sont les signes du vieillissement. La peau devient plus sensible à l'action des facteurs extérieurs, déshydratée.

### SOLUTION :

**La collection des crèmes Gold Regensis :**

la crème anti-âge de jour, la crème anti-âge de nuit  
et la crème anti-âge contour des yeux.



## La crème anti-âge de jour Gold RegenesiS FM | PZ01

Son efficacité est basée sur une formule active à l'or colloïdal. Elle diminue visiblement les rides, redonne à la peau de l'élasticité et lui apporte une hydratation optimale. Le resvératrol du raisin rouge stimule les processus réparateurs et comme un bouclier, protège la peau de l'action nocive des facteurs extérieurs. Le complexe basé sur l'acide hyaluronique lie l'eau dans les couches profondes de l'épiderme, en lui garantissant un taux élevé d'hydratation.

- **Indications :** Destinée à la peau mature, de plus de 40 ans, qui présente les signes du vieillissement, fine et déshydratée.
- **Utilisation :** quotidienne - de jour.

## La crème anti-âge de nuit Gold RegenesiS FM | PZ02

Nourrit et régénère intensément la peau en atténuant les rides et en remodelant le contour du visage. Contient de l'or colloïdal luxueux qui accélère l'absorption des composants actifs dans les couches profondes de la peau, en stimulant sa rénovation et en prévenant la dégradation des fibres de collagène. L'acide hyaluronique hydrate activement la peau et renforce ses processus réparateurs, tandis que l'extrait de la racine de réglisse assure la fermeté de la peau.

- **Indications :** Créée avec l'idée du renouveau cellulaire nocturne de la peau mature, de plus de 40 ans, relâchée, grisâtre, présentant les signes du vieillissement.
- **Utilisation :** Régulière le soir au coucher.

## SAVEZ-VOUS QUE ...

Le processus naturel du vieillissement de la peau est accéléré par les facteurs extérieurs et intérieurs. Ces premiers sont : le rayonnement solaire, le manque d'exercice à l'extérieur, le tabagisme, la climatisation et le manque ou l'insuffisance de soins du visage. Parmi ces facteurs peut se présenter, entre autres, le manque de vitamines, dû à un régime déséquilibré. L'influence des facteurs nocifs provoque la formation de **radicaux libres** qui sont à la base de la destruction des lipides dans la peau et par la même de la barrière protectrice de l'épiderme ce qui entraîne des pertes en collagène et en élastine. Conséquence – le vieillissement prématuré de la peau.

## La crème anti-âge contour des yeux Gold Regensis FM | PZ03

Rend la peau délicate autour des yeux ferme et lisse, lutte contre les signes du vieillissement et les décolorations. Contient de l'héxapeptide qui atténue les rides existantes et freine efficacement l'apparition de nouvelles rides. L'extrait de grains de guarana stimule la microcirculation en supprimant les signes de fatigue : cernes et gonflements. L'extrait de fruits du kiwi et de la racine de sophora unifient le teint et redonne de l'éclat au contour des yeux.

- **Indications :** Destinée aux soins de la peau autour des yeux, de plus de 40 ans et sans éclat et fermeté.
- **Utilisation :** À utiliser matin et soir.

## DÉMAQUILLAGE DES YEUX LE SOIR

Imbibez le disque avec la lotion micellaire ou avec une lotion de démaquillage pour les yeux et appuyez-le quelques secondes sur l'œil fermé. Le mascara et autres cosmétiques se dissolvent ainsi délicatement et sont plus faciles à éliminer. Nettoyez la paupière supérieure par un mouvement vers le bas et la paupière inférieure - en vous dirigeant vers le coin intérieur de l'œil. Répétez cette action jusqu'à ce que le disque soit propre. Un démaquillage des yeux délicat et adapté c'est moins de rides !

## COMMENT APPLIQUER LA CRÈME SOUS LES YEUX ?

- Ne l'appliquez pas trop près de l'œil. Le mieux est de poser une petite quantité de crème à la hauteur de l'orbite osseuse. Puis faites quelques mouvements circulaires avec le bout des doigts pour stimuler la microcirculation de la peau.



- Tapotez ensuite délicatement la crème avec les doigts, en vous dirigeant du coin extérieur vers le coin intérieur (sauf si vous voulez supprimer les gonflements matinaux - dans ce cas, faites le mouvement dans le sens contraire).



# N'oubliez pas votre corps !

Au moins une fois par jour - après la douche et le bain quotidien - utilisez le **baume corporel hydratant β-Glucan Active FM | PG02**. Étalez-le toujours en direction du cœur en y associant un massage délicat. Vous stimulerez ainsi la circulation sanguine.

Au moins une fois par semaine faites le peeling de tout le corps, par exemple le gommage corporel au sucre naturel de la collection Body Sign ou le peeling au sel pour le corps de la collection Spa Senses. Grâce à lui les ingrédients du baume seront mieux absorbés et votre peau restera lisse et douce.

Si vous luttez contre la peau d'orange choisissez le **baume corporel anticellulite β-Glucan Active FM | PG01**. Ne l'appliquez pas sur tout le corps mais seulement sur les endroits à raffermir et à remodeler tels que : fesses, ventre, cuisses. Pour activer la circulation massez un peu plus longtemps par des mouvements circulaires.

N'oubliez pas les mains sur lesquelles les signes du vieillissement et le manque de soins adaptés sont plus rapidement visibles.

La **crème réparatrice et nourrissante mains β-Glucan Active FM | PG03** est conseillée pour la peau des mains très desséchée et abimée et pour la plaque onguulaire exposée à l'action nocive des facteurs extérieurs, surtout en hiver. Par contre la **crème hydratante et lissante mains β-Glucan Active FM | PG04** hydrate pour longtemps et apaise la peau des mains en la rendant douce comme du velours. Utilisée de façon systématique elle améliore la couleur de la peau et renforce les ongles cassants.



[www.fmgroup.fr](http://www.fmgroup.fr)

FM GROUP France

Société à responsabilité limitée au capital de 10.000 euros. Siège social : 06130 Grasse, Les Cyclades Bât. A, 18 Chemin de Camperousse.

Registre du Commerce et des Sociétés de GRASSE : 517 510 210. N° de TVA Intracommunautaire : FR 52 517 510 210

SIRET : 517 510 210 00027. FM GROUP France est une société indépendante.